

Schnellwechseleinrichtungen

Typenbezeichnung : CW05 - CW55 , MRU30 - MRU40

Schnellwechseleinrichtungen Verachtert CW dienen zum schnellen und bequemen Tausch von Anbaugeräten aller Baumaschinenmarken. Sie werden für die Maschinen mit einem Gewicht von 1-65 t hergestellt, mit drei Steuerungsarten: mechanisch, mechanisch mit einer Spindel und hydraulisch.

Mechanische Steuerung

Die einfachste Variante bei sehr guten Anschaffungskosten. Sicherung mittels zweier Schrauben.



Hydraulische Steuerung

Ermöglicht den Anschluss und das Abkuppeln des Arbeitsinstruments binnen einiger Sekunden die Maschinenkabine verlassen zu müssen.



Mechanische Steuerung mit Hilfe einer Spindel

Variante mit einfacher und schneller Bedienung, die keinen Hydraulikanschluss erfordert

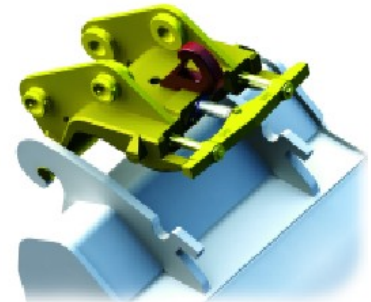
Schnellwechster CW - mechanische und hydraulische Version

Typ	CW05	CW10	CW20	CW30	CW40	CW45	CW55
Baggergewicht (t)	~3,5	3,5-10,5	7,5-15	15-25	20-30	25-40	35-65

Schnellspannwechster CW – schmale Version

Typ	CW20S	CW30S	CW40S	CW45S	CW55S
Baggergewicht (t)	7,5-15	15-25	20-30	25-40	35-65

Montageprinzip von SchnellwechslerCW



Schnellwechslermontage in die Löffelaufhängung



Löffelsicherung durch Verriegelung



Mechanischer SchnellwechslerMRU

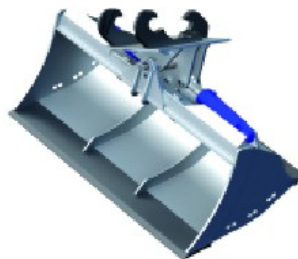
Variante eines mechanischen Schnellwechslers, der die Nutzung des existierenden Löffels ohne Notwendigkeit einer Aufhängänderung ermöglicht.



Auf Anforderung ermöglicht unsere Firma die Montage des Löffelanhängesystems für die Befestigung verschiedener Schnellwechslertypen.



Montage es Schnellwechslers MRU an die Löffelaufhängung



Löffel mit Schnellwechslerbefestigung SMP2



Löffel mit Schnellwechslerbefestigung Volvo S2



Löffel Schnellwechslerbefestigung Lehnhoff ...

Bei Interesse an der Nutzung einer Schnellwechseleinrichtung an die existierende Löffel ermöglichen wir auch den Austausch der Aufhängungen gegen Adapter, die für die Schnellwechslertypen Verachtet CW geeignet sind.



Schnellwechseleinrichtung MRU

Typ	MRU30	MRU35	MRU40
Baggergewicht (t)	4-6	6-10	9-12